

PROSTAPHANE®



Qu'est-ce que PROSTAPHANE® ?

Prostaphane® est un complément alimentaire à base de SULFODYNE®, extrait de graines de brocoli standardisé en sulforaphane sous forme libre et stabilisée.

UNE FORMULE AYANT FAIT L'OBJET D'ÉTUDES CLINIQUES

Au-delà des nombreuses publications scientifiques qui rapportent les bénéfices du sulforaphane, Prostaphane® a démontré son intérêt dans une étude clinique randomisée, contrôlée versus placebo, chez 80 patients.

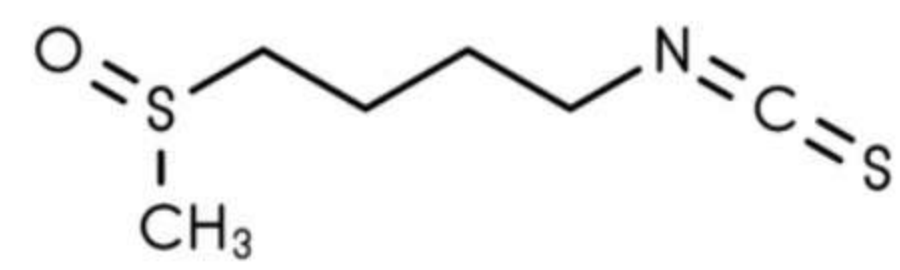
D'origine naturelle, Prostaphane® a démontré un excellent profil de tolérance aussi bien clinique, que biologique.

Qu'est ce que le sulforaphane ?

Le sulforaphane est le principal isothiocyanate issu du brocoli, il a été isolé en 1992 par le Professeur Talalay aux USA.

LES MÉCANISMES D'ACTION DU SULFORAPHANE

Objet de recherches scientifiques internationales depuis 30 ans, de nombreuses études in vitro, in vivo et cliniques ont mis en évidence les **activités du sulforaphane**:



sulforaphane
sulforaphane



Activité antioxydante

Le sulforaphane est un antioxydant indirect, qui ne neutralise pas lui-même des radicaux libres, responsables notamment du vieillissement des cellules, mais qui active des mécanismes protecteurs.



Activité anti-inflammatoire

Le sulforaphane aide le corps à se débarrasser des composés potentiellement inflammatoires. Le sulforaphane module entre autres, l'activité du facteur de transcription NFκB à même d'engendrer l'expression de gènes pro-inflammatoires.



Activité protectrice au niveau cellulaire

Le sulforaphane est reconnu pour participer à la modulation de certains changements d'activité des gènes. Il inhibe notamment les histones désacétylases (HDAC), une famille d'enzymes impliquée dans la régulation de l'expression génique. Par cela, il permet d'activer les gènes de régulation de la croissance cellulaire et ainsi de restaurer le bon fonctionnement des cellules

La biodisponibilité du sulforaphane

VARIABILITÉ DE LA BIODISPONIBILITÉ DU SULFORAPHANE

L'ingestion de brocoli n'assure pas une concentration constante de sulforaphane dans l'organisme car elle est dépendante de plusieurs critères :

- La qualité du brocoli
- Le type de préparation
- La capacité d'hydrolyse qui se produit au niveau de la flore intestinale et qui va être différente d'un individu à un autre.
- Les conditions de stockage du légume

La seule manière d'avoir le contrôle de la biodisponibilité et de la teneur en sulforaphane est de le prendre sous sa forme libre.

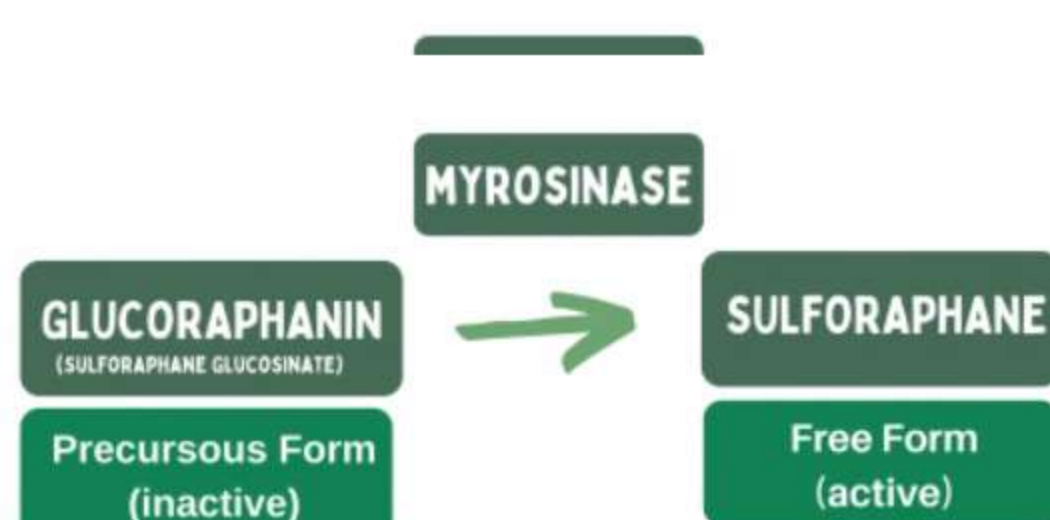


OBTENTION DU SULFORAPHANE LIBRE ET BIODISPONIBLE

Les **isothiocyanates** sont produits par l'hydrolyse enzymatique des **glucosinolates** présents notamment dans les crucifères, comme le brocoli. Il existe plus de 120 glucosinolates différents. Dans le brocoli, le glucosinolate prépondérant est la glucoraphanine.

Le sulforaphane a la particularité d'être naturellement présent dans les crucifères sous **sa forme précurseur - la glucoraphanine (ou « sulforaphane glucosinolate »)**.

La transformation du glucoraphanine en sulforaphane « libre », molécule bioactive nécessite l'action de la myrosinase (par hydrolyse). Ce mécanisme se produit lorsque l'aliment est haché, mastiqué ou au contact de la flore bactérienne intestinale. Néanmoins, la myrosinase est thermosensible et se trouve en quantité variable dans la plante et dans l'organisme.



> UNE RECHERCHE DE PLUS DE 20 ANS

> UNE FORMULE DIFFÉRENTE

✓ FABRICATION DU PROSTAPHANE®

Prostaphane® est produit à partir de **SULFODYNE®**, ingrédient fabriqué à partir de graines de brocoli. Ces graines sont récoltées en Europe et sont sélectionnées pour leur qualité et leur teneur en sulforaphane. Les graines sont garanties sans OGM et font l'objet d'une traçabilité complète de la culture jusqu'à la récolte.

L'ensemble des étapes de fabrication du Prostaphane® ont lieu en France.

La graine subit tout d'abord une étape de déshuilage qui consiste à retirer l'huile contenue dans la graine. La farine obtenue est soumise à différentes étapes d'extraction selon un cahier des charges très précis de façon à préserver le sulforaphane.

Une fois extrait, le sulforaphane est stabilisé par microencapsulation selon un procédé spécifique breveté.

Ce procédé permet l'obtention d'une poudre concentrée en sulforaphane libre et stabilisé. Cette poudre est finalement intégrée dans une gélule de façon à délivrer 10 mg de sulforaphane par gélule.

✓ CONTRÔLE QUALITE

La fabrication de Prostaphane® est en conformité avec la réglementation européenne. Les différentes étapes de la fabrication sont encadrées par des cahiers des charges précis. Des contrôles sont effectués tout au long du processus afin de garantir la qualité et l'efficacité du produit. Des audits de fabrications sont réalisés régulièrement.

La traçabilité est assurée de la production de la graine jusqu'à la distribution des boîtes de Prostaphane®.

✓ CONSEIL D'UTILISATION DE PROSTAPHANE®

Une gélule renferme l'équivalent environ de 100 g de brocoli cru.

Selon les besoins, prendre 1 à 6 gélules de Prostaphane® par jour pendant 3 à 6 mois. Les gélules sont à avaler telles quelles ou avec un verre d'eau au moment du repas.

Cette supplémentation peut être renouvelée. Ne pas dépasser la dose journalière recommandée.

Demander conseil à votre Médecin ou à votre Pharmacien.

Prostaphane® est un complément alimentaire. Il ne doit pas se substituer à une alimentation variée et équilibrée et à un mode de vie sain.

