





Compléments alimentaires - Nattokinase



CIRCULATION SANGUINE MICROBIOTE - ENZYMES FONCTIONS CARDIAQUES CHOLESTÉROL

## Nattokinase

HAUTE ACTIVITÉ ENZYMATIQUE ≥ 20 000 FU/G

14,90 € TTC

Découvrez notre **Nattokinase 100% d'origine végétale**, issue de la fermentation de graine de soja sans OGM. Efficacité scientifiquement validée des **enzymes fibrinolytiques** avec une haute activité enzymatique certifiée : 20 000 FU/g. Dosage optimal 1 gélule = 100mg.

★★★★★ 14 avis

FORMAT 100mg / 50 gélules

En achetant ce produit, vous gagnerez **0,20 €** de réduction.

REF : NAT10090



AJOUTER AU PANIER

LIVRAISON OFFERTE EN 48H À partir de 70 €\*

PAIEMENT 100% SÉCURISÉ Par CB, PayPal et chèque

- Qualité Française
- Écoresponsable
- Sans excipients
- Sans OGM
- NON testé sur les animaux
- Sans nanoparticules

BIENFAITS AVANTAGES COMPOSITION UTILISATION ASSOCIATION AVIS

### QU'EST-CE QUE LA NATTOKINASE ?

La nattokinase est une **enzyme fibrinolytique** issue de l'emblème de la gastronomie japonaise, le natto. Découvert en 1083 par le samouraï japonais Minamoto Yoshie, cet aliment à base de **soja fermentés** (Glycine max L.) est l'un des plus consommés au Japon. En

Voir plus...

#### POURQUOI CHOISIR NOTRE NATTOKINASE ?

Dynveo est fier de vous proposer une nattokinase naturelle à haute activité enzymatique **> 20 000 FU/g**, soit 2000 FU par gélule. Extraite et purifiée de manière **écoresponsable** à partir de natto non OGM. Notre nattokinase ne contient pas de vitamine K2. Naturellement présente dans ce type de soja fermenté elle peut interférer avec son action fibrinolytique.

### LES BIENFAITS DE LA NATTOKINASE

CIRCULATION SANGUINE FONCTIONS CARDIAQUES CHOLESTÉROL

Des études scientifiques expliquent le rôle des enzymes fibrinolytiques pour :

- dégrader les caillots sanguins
- diminuer l'hypertension artérielle
- soutenir une coagulation sanguine normale

Malheureusement, la législation actuelle ne nous autorise pas à communiquer sur les bienfaits de la nattokinase. Nous vous invitons à effectuer vos recherches sur le site de références scientifiques : Pubmed.

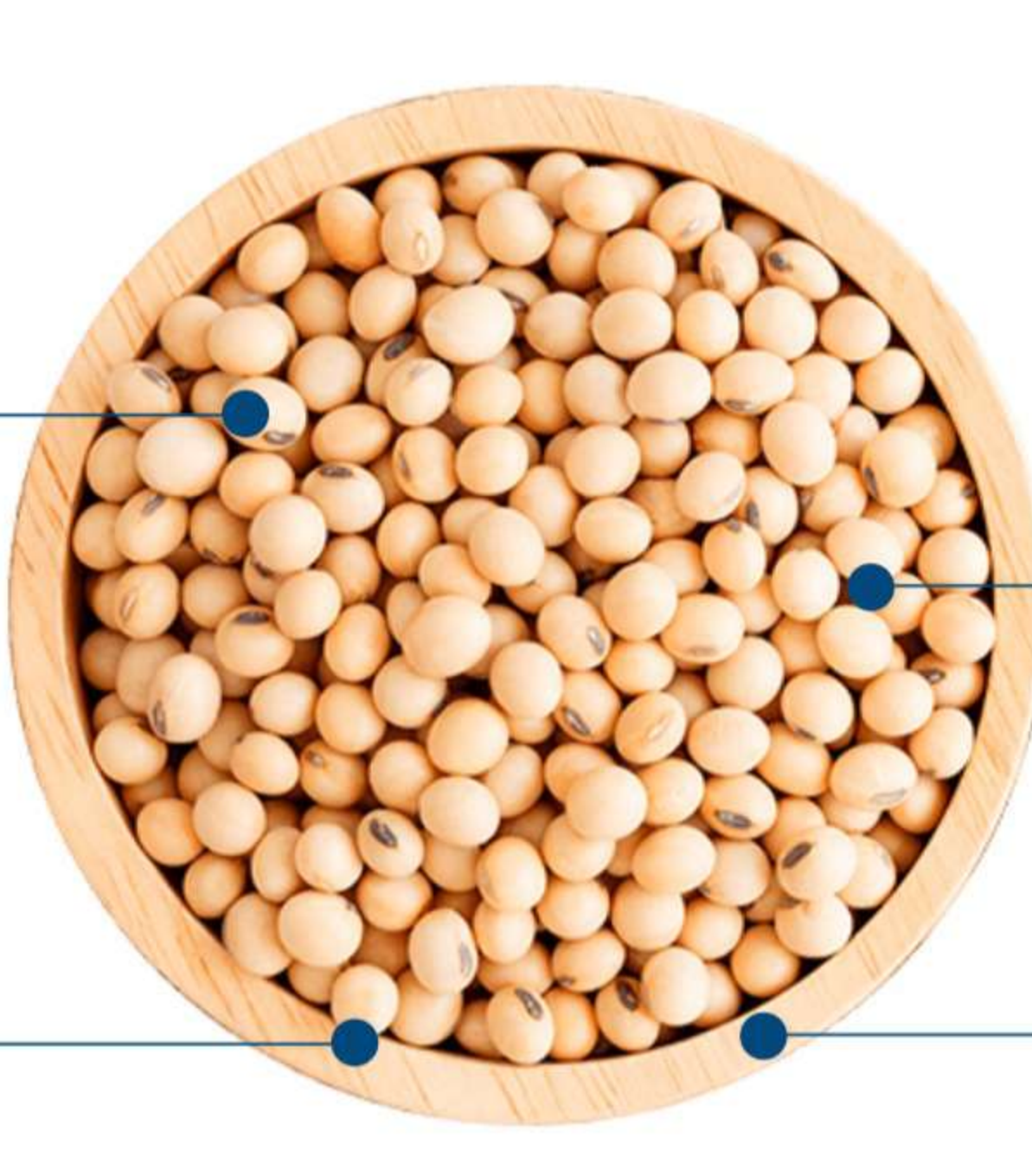
## Les plus de notre nattokinase 100% naturelle

#### MÉCANISME D'ACTION

- Action fibrinolytique
- Régulateur de protéines de la coagulation
- Peptides bioactifs

#### EFFICACITÉ SCIENTIFIQUEMENT VALIDÉE DES ENZYMES FIBRINOLYTIQUES

- Études cliniques robustes
- Posologie validée (100 mg par jour)
- Diminution de l'hypertension artérielle
- Action sur les plaques d'athérome
- Prise prolongée agit sur la lipidémie
- Haute activité enzymatique ≥ 20 000 FU/g soit 2000 FU / gélule

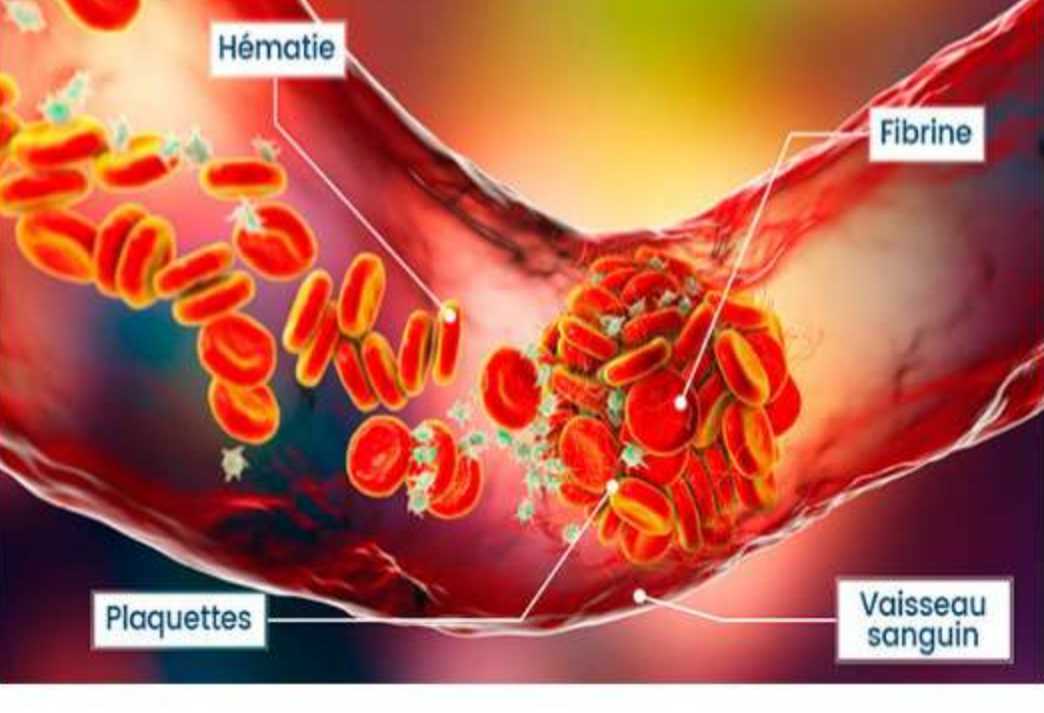


#### PRODUCTION ÉCORESPONSABLE

- Issue de la fermentation de graines de soja *Bacillus subtilis* var. natto
- Fermentation optimisée pour une purification clean
- Gélules végétales en pullulan (tapioca)
- Soja certifié non-OGM

#### PURETÉ & SÉCURITÉ

- Pure avec uniquement de la fibre d'acacia bio comme agent de charge
- Absence de métaux lourds et de contaminants microbiologiques
- Innocuité démontrée



### NATTOKINASE, UNE ACTION FIBRINOLYTIQUE

Découverte en 1987 par le Dr Hirayuki Sumi, la nattokinase a fait l'objet de nombreuses études qui ont permis de comprendre son mécanisme d'action bénéfique sur la santé cardiovasculaire. La nattokinase possède une action fibrinolytique, à l'instar de la plasminine. A la suite de lésions corporelles internes, le processus de coagulation permet la formation d'un caillot pour stopper le saignement. Ce dernier doit être dégradé pour ne pas encombrer les veines et les artères. La plasminine, qui est une enzyme, va soutenir la dissolution du caillot sanguin, ou thrombus, principalement composé de fibrine. Néanmoins, certains facteurs de risques cardiovasculaires, les troubles de la coagulation, ainsi que la diminution de la synthèse de plasminine au cours du vieillissement, augmentent la probabilité de ne pas dégrader correctement les caillots sanguins.

### UNE EFFICACITÉ SCIENTIFIQUEMENT VALIDÉE

L'efficacité de notre nattokinase a été scientifiquement démontrée grâce à plusieurs études cliniques. Néanmoins, aucun bienfait santé n'est à ce jour validé par l'EFSA, à l'inverse des entités de régulation des États-Unis (FDA) et du Japon (FSA).

Ne pouvant pas communiquer sur les résultats des études cliniques, nous vous invitons à faire vos recherches sur le site de référencement scientifique pubmed. Vous pouvez vous renseigner sur les effets d'une dose de nattokinase journalière de 100 mg durant 2 mois sur plusieurs paramètres cardiovasculaires dont :

- La concentration sanguine de plusieurs protéines antithrombotiques
- Les produits de dégradation de la fibrine
- La pression artérielle diastolique et systolique chez les personnes souffrant d'hypertension artérielle.
- Le taux de lipides sanguins

Notons qu'une étude montre également les effets d'une association avec la **pycnogéol**, sur la formation de thrombose et d'œdème, lors des longs vols en avion (sup. à 7 heures)



### DES PEPTIDES BIOACTIFS BÉNÉFIQUES POUR LA SANTÉ CARDIOVASCULAIRE

Les peptides issus de la dégradation des **enzymes fibrinolytiques** possèdent une activité physiologique sur le système cardiovasculaire. En effet, des études scientifiques ont montré que l'inactivation de celles-ci à de fortes températures permettrait de générer des peptides possédant une action fibrinolytique indirecte. Ces peptides ont la capacité de faire augmenter la sécrétion et le taux sanguin de l'activateur tissulaire de plasminogène (tPA), la protéine endogène permettant d'initier la fibrinolyse.

En outre, une étude clinique démontre que les enzymes fibrinolytiques et leurs peptides peuvent moduler la concentration sanguine de plusieurs facteurs de la coagulation, dont le facteur I (fibrinogène, ou précurseur de la fibrine), VII et VIII. Cette modulation permet de soutenir un processus de coagulation sanguine optimale.

### UNE PRODUCTION ÉCORESPONSABLE & CLEAN

Traditionnellement, le natto est fabriqué en mettant du soja cuit dans des sacs en paille de riz, contenant naturellement la bactérie **Bacillus subtilis**. Pour digérer et fermenter le soja, les bactéries sécrètent une enzyme protéolytique, la nattokinase.

Aujourd'hui, le libération principe de fermentation traditionnelle est utilisé pour produire notre nattokinase, avec des **conditions optimisées de pH**, de température et de temps de fermentation. La libération de cette enzyme est réalisée sans avoir recours à un produit d'origine animale. De plus, le soja servant de substrat aux bactéries provient d'une agriculture certifiée non-OGM.

Enfin, notre nattokinase est issu d'un processus de fabrication **100% clean**, incluant une étape d'ultrafiltration sur membrane. Ce procédé permet d'effectuer une purification physique de notre enzyme sans utiliser de solvants. A contrario, la majorité des nattokinases sont purifiées en utilisant des techniques de chromatographies puis de dialyses, nécessitant l'utilisation de solvants organiques et réduisant significativement l'activité enzymatique (efficacité) de la nattokinase.

### EXEMPLE DE VITAMINE K2

Le natto contient naturellement de la **vitamine K2 MK7** qui affecte directement l'action fibrinolytique de la nattokinase.

Le procédé de fermentation optimisé pour notre nattokinase ainsi qu'une purification clean (ultrafiltration), permet de certifier l'absence de vitamine K2. Ainsi vous avez l'assurance d'un produit dont l'efficacité n'est pas altérée sur son mécanisme d'action.

### UNE PURETÉ ET UNE SÉCURITÉ ASSURÉES

L'exigence de Dynveo nous permet de vous proposer un produit efficace grâce à une **activité enzymatique supérieure à 20 000 FU/g** soit 2000 FU par gélule. Une dose journalière de 100 mg de notre nattokinase correspond à 2 000 FU.

L'unité d'activité enzymatique protéolytique (U) est relative à la capacité de l'enzyme à dégrader les liaisons protéiques de son substrat, dans le cas présent la fibrine (F). Dans ce cas l'unité est le FU (fibrinolytic unit). D'autres substrats sont utilisés en fonction de la spécificité de l'enzyme, comme la gélatine (G) pour notre **braméline pure**. Lors des tests de digestion de la gélatine que nous réalisons pour nous assurer de son activité, l'unité est le GDU (gelatin digestive unit).

Notre nattokinase pure est conditionnée dans des gélules végétales à base de tapioca (pullulan). Notre complément alimentaire est directement produit avec pour seul agent de charge, de la fibre d'acacia bio (elle convient donc aux personnes vegan). En outre, l'innocuité de l'enzyme elle-même a été démontrée grâce à des études toxicologiques et de sûreté. La nattokinase est reconnue sans dangers ni effets secondaires selon les différentes études cliniques.



Activité enzymatique supérieure à 20 000 FU/g

## Composition

Informations nutritionnelles. (Pour 1 gélule végétale)	Quantité (en mg)
<b>Nattokinase ≥ 20 000 FU/g</b>	100 mg
Issue de fèves de soja fermentées (graines) (Glycine max L.)	
<b>Ingrédients :</b> Fèves de soja fermentées (extrait sec), fibres d'acacia biologique, tunique d'origine végétale (Plantcaps®) (pullulan issu du tapioca).	

## Utilisation



### CONSEILS D'UTILISATION

Prendre 1 gélule (2000 FU) par jour de notre nattokinase, au cours des repas avec un verre d'eau.

### PRÉCAUTIONS D'EMPLOI

Réservé à l'adulte. Ne pas dépasser la dose journalière recommandée. Les compléments alimentaires ne peuvent être utilisés comme substituts d'un régime alimentaire varié. Tenir hors de portée des enfants. Prendre un avis médical en cas de grossesse ou d'allaitement. Complément alimentaire déconseillé aux femmes ayant des antécédents personnels ou familiaux de cancer du sein.

## Dynveo vous recommande en association

**En synergie pour :**  
Maintenance d'une fonction cardiaque optimale

**Ubiquinol Kaneka**  
COENZYME Q10 BIO-ACTIVE & STABLE  
47,00 € TTC  
★★★★★ 100+ avis

Ajouter au panier

**En synergie pour :**  
Maintenance d'une tension artérielle normale

**Vitamine C pure Quali-C**  
ACIDE L-ASCORBIQUE : LA FORME NATURELLE  
12,00 € TTC  
★★★★★ 100+ avis

Ajouter au panier

## Avis sur notre Nattokinase

**Avis Vérifiés** Voir l'attestation de confiance  
Avis soumis à un contrôle

4.5 / 5  
Calculé à partir de 14 avis clients(s)

★★★★★ 57%  
★★★★ 35%  
★★★ 7%  
★★ 1%  
★ 1%

- Christelle B. publié le 18/01/2023 suite à une commande du 28/09/2022  
★★★★★ 5/5  
produit que j'ai découvert depuis peu. Satisfait pleinement mes attentes
  - Maria P. publié le 12/03/2023 suite à une commande du 27/01/2023  
★★★★★ 5/5  
Très bien
  - Helene B. publié le 19/01/2023 suite à une commande du 09/12/2022  
★★★★★ 5/5  
Parfait... Surtout les conseils de votre Naturopathe
- Plus de commentaires...

## Engagements

**GARANTIE DYNVEO**

- Sans excipients / sans additifs \*
- Garantie non irradiée
- Sans OGM, naturellement sans levure
- Sans gluten, sans dérivés laitiers
- Sans colorants ni conservateurs
- Fabriqué en France
- Qualité certifiée des produits
- Stock à température et hygrométrie contrôlées
- Livraison rapide

\* (poudre d'extrait sec de fèves de soja fermentées et de fibres d'acacia dans la gélule végétale)

**ÉCORESPONSABILITÉ**

- Flacon végétal 100% biodégradable
- Flacon végétal 100% compostable
- Certifié sans pétrole
- Sans aluminium
- Sans bisphénols
- Ni aucun perturbateur endocrinien
- Sans dioxyde de titane
- Sans stéarate de magnésium

100% VEGAN > Gélules Végétales

**ENVOI RAPIDE EN 48H**  
POUR TOUTE COMMANDE AVANT 14H

**LIVRAISON OFFERTE**  
À PARTIR DE 70€ D'ACHAT \*

**UNE ÉQUIPE À VOTRE ÉCOUTE**  
Disponible 5j / 7 de 9h à 18h

**PAIEMENT 100% SÉCURISÉ**  
PAR CB, CHÈQUE OU PAYPAL

**INFORMATIONS**

- Nous contacter
- Notre catalogue

**VOTRE COMPTE**

- Connexion
- Inscription

**DYNVEO**

- Notre Laboratoire
- Notre Charte Qualité
- Notre blog
- Nos Infographies

**COMMUNAUTÉ**

- Devenir revendeur
- Devenir prescripteur
- Devenir ambassadeur
- Offres d'emploi